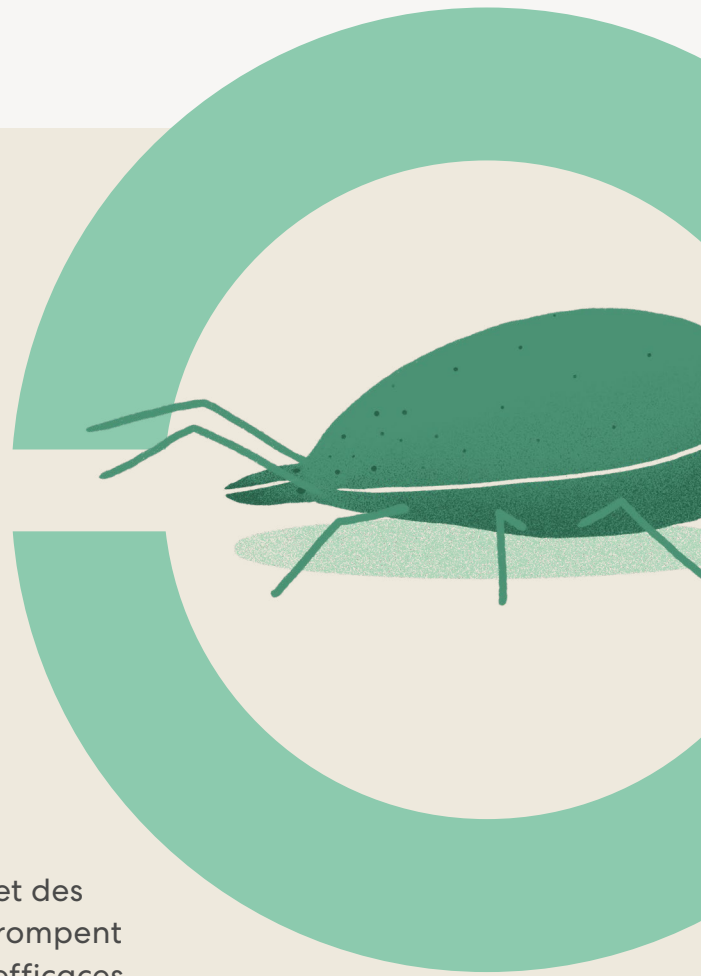


Biomite

**Lutte biologique
contre les mouches
et moucheron dans
votre exploitation**

*Prédateurs des oeufs et
larves de mouches et
moucheron en élevage*

Biomite est un auxiliaire se nourrissant des mouches et des moucheron à leurs stades d'œuf et de larve. Ils interrompent le cycle biologique de ces nuisibles. Les Biomite sont efficaces sur les différentes espèces de mouches et de moucheron retrouvées dans les élevages.

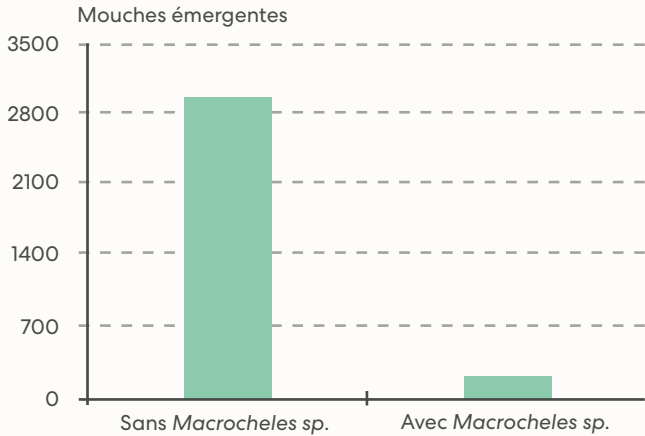


Une solution complète et efficace

- ✓ Traitement en présence des animaux
- ✓ Les produits sont sans danger pour votre santé et celle de vos animaux
- ✓ La solution est efficace et rapide à mettre en place dans votre exploitation
- ✓ Efficace contre les principales espèces de mouches et moucheron retrouvées en élevage

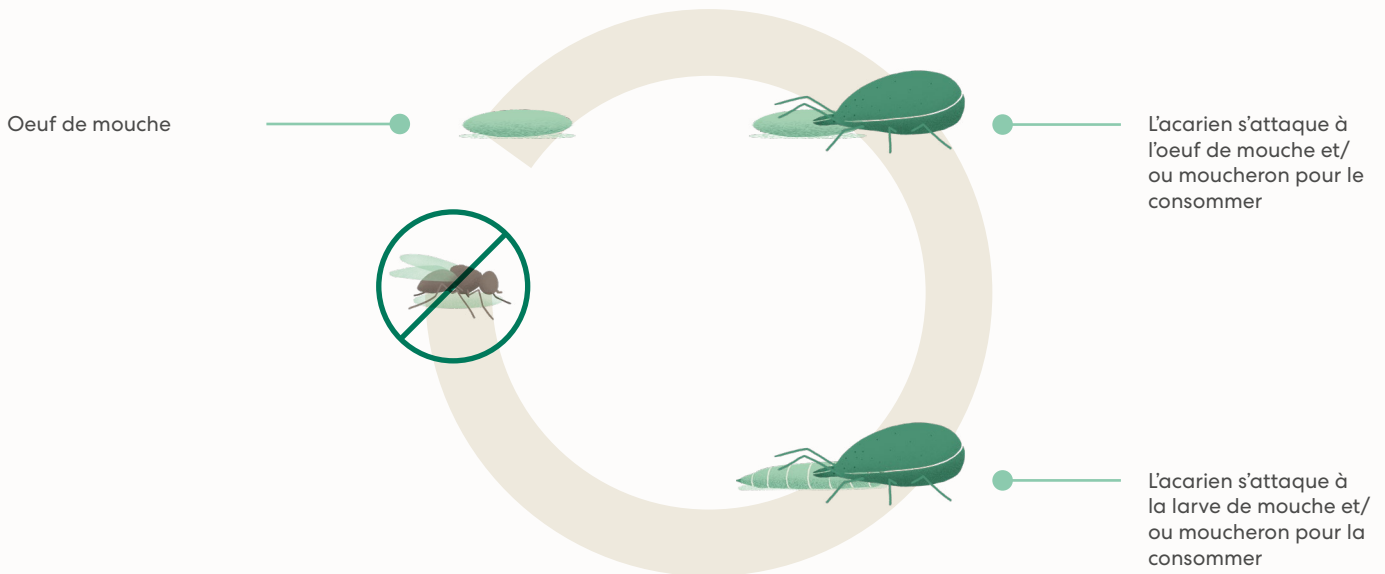
La lutte biologique contre les mouches

Biomite est composé d'acariens prédateurs (*Macrocheles robustulus*) des œufs de mouches, une espèce polyphage consommant les œufs de différentes espèces (*Drosophilidae*, *Phoridae*, *Sciaridae*, *Musca domestica*, *Stomoxys calcitrans*, *Musca autumnalis*).



Biomite est sans danger et non-invasif pour les animaux, l'éleveur et le voisinage. Les prédateurs se développent dans les litières où ils peuvent persister.

Effet de *Macrocheles sp.*, sur l'émergence des mouches domestiques se développant dans le fumier frais de bovins. Adapté de Uri and all, Mites for pest control, 2003.



Caractéristiques de l'auxiliaire

- › Il est très polyphage et est capable de consommer des œufs et des larves d'un grand nombre d'espèce :
 - Biomite consomme 3,5 œufs/jour ou 15 larves(L1)/jour des mouches des étables
 - Biomite consomme 4,4 œufs/jour ou 3,5 larves(L1)/jour des Mouches domestiques
- › Il se développe dans différents types de litière (composts, fumiers, pailles)
- › Le cycle d'œuf à œuf est rapide (10 à 15 jours)



Mode d'emploi

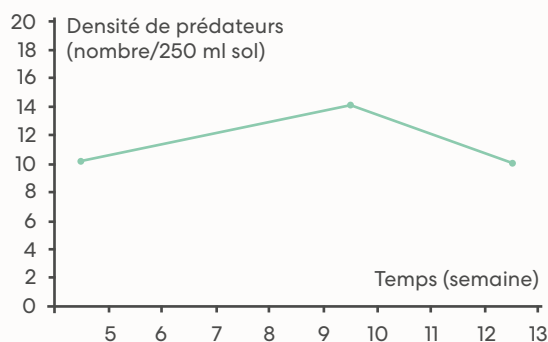
Dosage

Le Biomite est disponible sur un format contenant 50 000 prédateurs pour le traitement de 250m² de surface.

Fréquence

Biomite s'emploie une fois en début d'année ou de lot pour la gestion des premiers stades de mouches présents dans l'élevage. Une implantation est nécessaire en début de protocole combiné avec les solutions Biopar, Biowasp et/ou Biofly, afin de contrôler l'ensemble des stades.

Le Biomite contient des acariens à tous les stades de son cycle biologique, les adultes sont efficaces dès l'installation. La colonisation du milieu est plus ou moins longue selon la quantité de Biomite introduite, la nourriture disponible et les conditions environnementales.



(De Koppert Biological System)

En cas d'accroissement du nombre de mouches, Biomite peut être utilisé à raison de 2 ou 3 apports à 1 semaine d'intervalle entre chaque lâcher, afin de réduire rapidement la pression des mouches.

Durée de vie et conservation

Le Biomite est un produit vivant et doit être mis en place dès sa réception. Il peut être stocké sur une courte durée hors de portée de la lumière directe et au frais (entre 4°C à 15°C). Ne pas excéder 4 jours de stockage.



Utilisation

- ✓ **En litière sèche** : épandre aux abords des murs, sous les mangeoires, les abreuvoirs, les barrières et les litières.
- ✓ **En litière humide** : épandre en surface de fosse, sous le caillebotis.

Protocole

Les produits associés avec Biomite

Pour maintenir une population minimale de mouches dans l'élevage, intervenir à tous les stades du cycle biologique de la mouche est nécessaire et réalisable grâce aux différentes solutions BESTICO.

Faites appel à un technico-commercial pour identifier les étapes de traitement et mettre en place un protocole adapté à votre type d'élevage. Les protocoles dépendent notamment de la saisonnalité et du cheptel.

Piège à mouches

Appibuster est un piège à mouches adultes, à mettre en place au retour de la pâture et autour des bâtiments. Un piège complémentaire aux solutions de lutte biologique.



Biowasp/Biopar

Biowasp et Biopar sont composés d'autres espèces de mini-guêpes (*Muscidifurax raptor* & *Spalangia cameroni*) complémentaires dans la prospection des pupes de mouches.



Biofly

Biofly est composé de mouches prédatrices de larves de mouches (*Ophyra aenescens*) adaptées aux environnements humides.



Obtenir les meilleurs résultats

Installer de manière préventive un protocole adapté à votre élevage permet de prévenir et de limiter plus facilement les infestations de mouches. Chaque protocole est établi selon le type d'élevage, la surface de bâtiment et/ou le nombre d'animaux. Ces variables déterminent les combinaisons de prédateurs à mettre en place, leur dosage et leur fréquence.